



**5 LAT**  
GWARANCJI



# SEAT Ateca

## Cennik

Rok produkcji **2024** | Rok modelowy **2024**





## Atrakcyjne finansowanie.

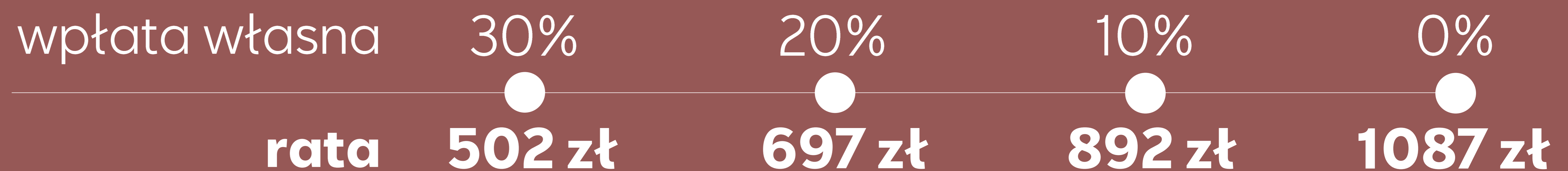
### Leasing Klasyczny

**suma opłat od 105%**

okres finansowania do  
60 miesięcy

### Leasing Jak Abonament

Sprawdź, w jaki sposób kwota Twojej miesięcznej raty netto może się zmienić, w zależności od poziomu wniesionej wpłaty własnej:



#### SEAT FINANCIAL SERVICES.

**LEASING KLASYCZNY** – Suma opłat 103% dostępna jest dla następujących parametrów leasingu: opłata wstępna: 20%, okres leasingu: 36 miesięcy, wartość wykupu: 36 miesięcy - 1%. Oferta dla przedsiębiorców.

**LEASING JAK ABONAMENT** – podane kwoty stanowią miesięczną ratę netto Leasingu Jak Abonament. Parametry przyjęte do kalkulacji raty: opłata wstępna: 0-30%, okres leasingu: 48 miesięcy, roczny przebieg 10 000 km, finalna rata określona w umowie. Oferta dla przedsiębiorców.

Ilekoć mowa jest o miesięcznym koszcie elementu wyposażenia opcjonalnego rozumie się przez to zwiększenie raty miesięcznej SEAT i CUPRA Leasing Jak Abonament wyliczonej dla przedsiębiorców, przygotowana przez Volkswagen Financial Services Polska Sp. z o.o.. Prezentowane miesięczne raty to wartość netto rat dla oferty SEAT i CUPRA Leasing Jak Abonament. Ceny przyjęte do kalkulacji rat dostępne są w salonach. Niniejsza informacja nie stanowi oferty w rozumieniu kodeksu cywilnego. Dostępność i warunki produktu mogą ulec zmianie. Warunki produktu określa umowa. Pod nazwą SEAT Financial Services oferowane są usługi bankowe (przez Volkswagen Bank Polska GmbH sp. z o.o. Oddział w Polsce), usługi leasingowe i mobilność (przez Volkswagen Financial Services Polska Sp. z o.o.) oraz usługi ubezpieczeniowe (przez Volkswagen Bank Polska GmbH sp. z o.o. Oddział w Polsce oraz Volkswagen Serwis Ubezpieczeniowy sp. z o.o. działające jako agenci ubezpieczeniowi).



# Pakiety promocyjne

# Comfort+

## Dla wersji Style <sup>1</sup>

- Asystent parkowania z czujnikami parkowania z przodu i z tyłu
- Pakiet wspomagania jazdy M: Asystent pasa ruchu (Lane Assist) oraz System rozpoznawania znaków drogowych<sup>2</sup>, Asystent świateł drogowych, Aktywny tempomat (ACC),
- Kamera cofania

Cena pakietu: **3 395 zł**

Wartość pakietu: ~~5 658 zł~~

Zyskujesz: **2 263 zł**

## Dla wersji Xperience <sup>2</sup>

- Wirtualny kokpit: cyfrowa tablica przyrządów z kolorowym ekranem TFT 10,25"
- Pakiet wspomagania jazdy L: Asystent pasa ruchu (Lane Assist) oraz System rozpoznawania znaków drogowych<sup>2</sup>, Asystent świateł drogowych, Predykcyjny tempomat (ACC), System monitorowania martwego pola, System ochrony pasażerów, SEAT CONNECT dla Navi System+
- Navi system+ z mapami Europy

Cena pakietu: **3 999 zł**

Wartość pakietu: ~~7 055 zł~~

Zyskujesz: **3 056 zł**

## Dla wersji FR

- Wirtualny kokpit: cyfrowa tablica przyrządów z kolorowym ekranem TFT 10,25"
- Beats Sound System: system audio klasy premium o mocy 340W ze wzmacniaczem, subwooferem i 9 głośnikami
- Schowek z funkcją bezprzewodowego ładowania telefonu i wzmacniaczem sygnału
- 18-calowe dojazdowe koło zapasowe

Cena pakietu: **2 999 zł**

Wartość pakietu: ~~5 689 zł~~

Zyskujesz: **2 690 zł**

Najniższa cena pakietu z ostatnich 30 dni przed wprowadzeniem obniżki: 5 604 zł

Najniższa cena pakietu z ostatnich 30 dni przed wprowadzeniem obniżki: 6 477 zł

Najniższa cena pakietu z ostatnich 30 dni przed wprowadzeniem obniżki: 5 689 zł

Przedstawione wyżej kwoty są kwotami brutto.

Obowiązuje do wyczerpania zapasów. O szczegóły zapytaj Autoryzowanego Dealera marki SEAT.

<sup>1</sup> Pakiet Comfort+ dla Style zawiera Pakiet wspomagania jazdy M, który można zamienić na Pakiet wspomagania jazdy L za dopłatą 1486 zł.

<sup>2</sup> Dla samochodów produkowanych do końca 12 tygodnia 2024, Asystent pasa ruchu Lane Assist, System rozpoznawania znaków drogowych oraz Predykcyjny tempomat dostępne tylko przy zamówieniu Navi System+.

<sup>3</sup> Pakiet Comfort+ dla Xperience zawiera Pakiet wspomagania jazdy L, który można zamienić na Pakiet wspomagania jazdy XL za dopłatą 465 zł.



# Cennik Ateca

Obowiązuje od 10.07.2024

z ratami w Leasingu Jak Abonament dla przedsiębiorców z wpłatą własną 30%



Rok produkcyjny 2024

## Nowe niższe ceny model SEAT Ateca już od **96 200 zł**

Benzyna		Reference+	Style	Xperience	FR
<b>1.0 TSI 115 KM</b> manualna - 6 biegowa	rata na m-c netto / cena brutto	<b>502 zł / 96 200 zł</b>	-	-	-
<b>1.5 TSI 150 KM</b> manualna - 6 biegowa	rata na m-c netto / cena brutto	-	<b>567 zł / 114 800 zł</b>	<b>642 zł / 130 000 zł</b>	<b>661 zł / 134 000 zł</b>
<b>1.5 TSI 150 KM DSG</b> automatyczna - 7 biegowa	rata na m-c netto / cena brutto	-	<b>621 zł / 125 800 zł</b>	<b>696 zł / 141 000 zł</b>	-

Diesel		Style	Xperience	FR	
<b>2.0 TDI 150 KM DSG</b> automatyczna - 7 biegowa	rata na m-c netto / cena brutto	-	<b>879 zł / 136 900 zł</b>	<b>977 zł / 152 200 zł</b>	<b>1 002 zł / 156 200 zł</b>

### SEAT FINANCIAL SERVICES

**LEASING JAK ABONAMENT:** podana kwota stanowi miesięczną ratę NETTO dla Leasingu Jak Abonament. Parametry przyjęte do kalkulacji raty: opłata wstępna: 30%, okres leasingu: 48 miesięcy, roczny przebieg 10 000 km, finalna rata określona w umowie. Oferta dla przedsiębiorców.

<sup>1</sup>Podana kwota stanowi miesięczną ratę NETTO dla Leasingu Jak Abonament. Parametry przyjęte do kalkulacji raty: opłata wstępna: 30%, okres leasingu: 48 miesięcy, roczny przebieg 15 000 km, finalna rata określona w umowie. Oferta dla przedsiębiorców.



Leasing Jak Abonament  
już od **502 zł** netto / mies.  
z wpłatą własną **30%**



# Cennik Ateca

/ Obowiązuje od 10.07.2024



Rok produkcyjny 2024

**z ratami w Kredycie Jak Abonament dla klientów indywidualnych z wpłatą własną 30%**

Benzyna		Reference+	Style	Xperience	FR
<b>1.0 TSI 115 KM</b> manualna - 6 biegowa	rata na m-c netto / cena brutto	<b>841 zł / 96 200 zł</b>	-	-	-
<b>1.5 TSI 150 KM</b> manualna - 6 biegowa	rata na m-c netto / cena brutto	-	<b>963 zł / 114 800 zł</b>	<b>1 091 zł / 130 000 zł</b>	<b>1 124 zł / 134 000 zł</b>
<b>1.5 TSI 150 KM DSG</b> automatyczna - 7 biegowa	rata na m-c netto / cena brutto	-	<b>1 056 zł / 125 800 zł</b>	<b>1 183 zł / 141 000 zł</b>	-

Diesel		Style	Xperience	FR	
<b>2.0 TDI 150 KM DSG</b> automatyczna - 7 biegowa	rata na m-c netto / cena brutto	-	<b>1 403 zł / 136 900 zł</b>	<b>1 560 zł / 152 200 zł</b>	<b>1 601 zł / 156 200 zł</b>

#### SEAT FINANCIAL SERVICES:

**KREDYT JAK ABONAMENT** – podana kwota stanowi miesięczną ratę brutto Kredytu Jak Abonament. Parametry przyjęte do kalkulacji raty: opłata wstępna: 30%, okres leasingu: 48 miesięcy, roczny przebieg 10 000 km, finalna rata określona w umowie.

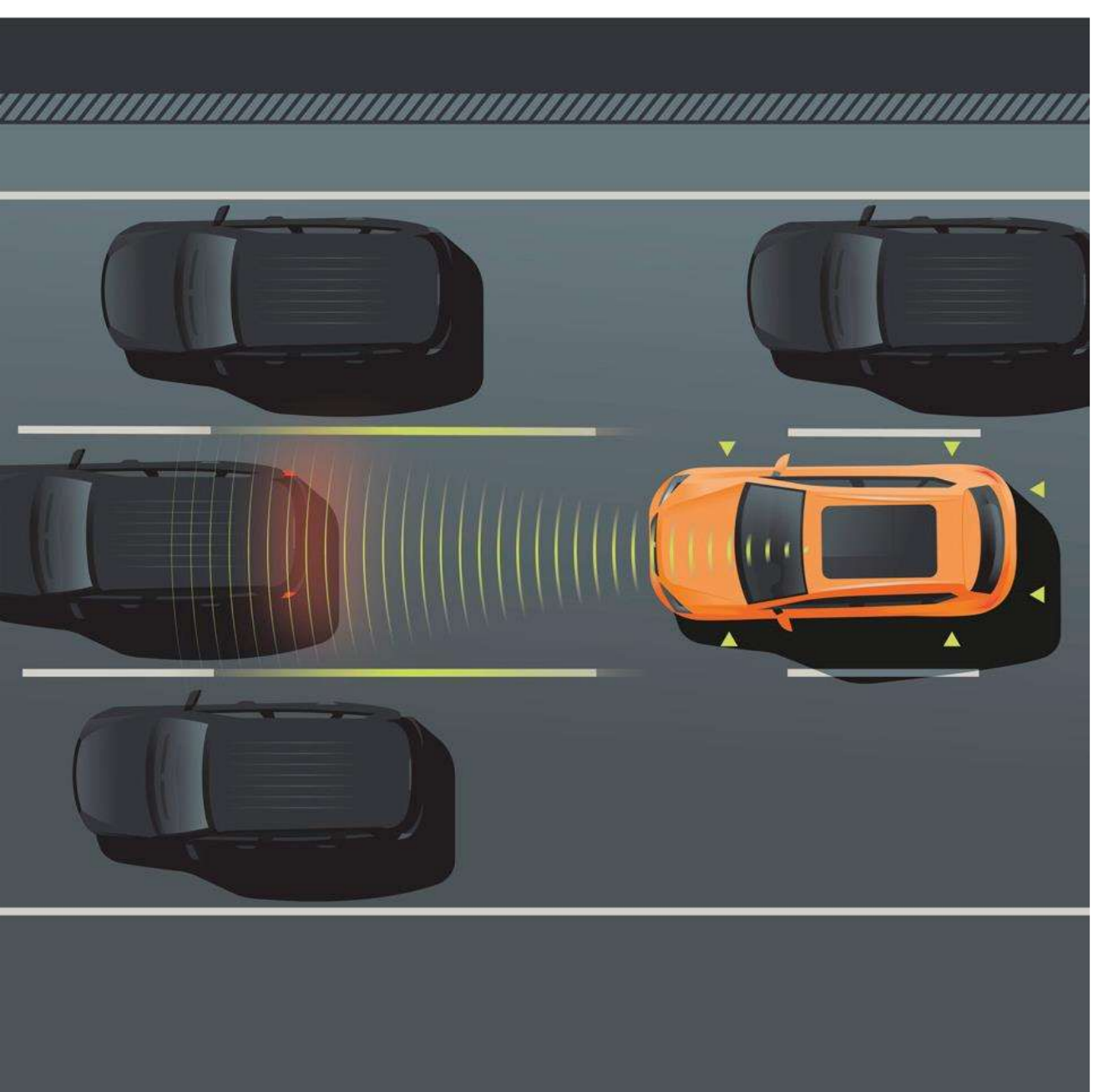
Rzeczywista Roczna Stopa Oprocentowania (RRSO) wynosi **11,56%**, całkowita kwota kredytu (bez kredytowanych kosztów) 94 780 zł, całkowita kwota do zapłaty 132 722 zł, oprocentowanie zmienne 7,40%, całkowity koszt kredytu 37 942 zł (w tym: prowizja 0 zł, odsetki 27 086 zł, ubezpieczenie komunikacyjne na 1. rok 4 433 zł, ubezpieczenie spłaty kredytu 6 423 zł, 47 miesięcznych rat równych po 1 180 zł; rata finalna 76 095 zł. Kalkulacja została dokonana na dzień 05.05.2023 na reprezentatywnym przykładzie. Oferta na wybrane modele SEAT-a i CUPRA przy skorzystaniu z ubezpieczenia komunikacyjnego i ubezpieczenia spłaty kredytu oferowanych przez Volkswagen Serwis Ubezpieczeniowy Sp. z o.o. Niniejsza informacja nie stanowi oferty w rozumieniu kodeksu cywilnego. Dostępność i warunki produktu mogą ulec zmianie. Warunki produktu określa umowa. Oferta pakietu ubezpieczeń na 1. rok, obowiązuje tylko z ofertą finansowania Kredyt Jak Abonament. Niniejszy dokument nie stanowi oferty w rozumieniu Kodeksu cywilnego oraz nie jest wiążący. Zawarte w tym dokumencie informacje nie stanowią zapewnienia w rozumieniu art. 5561 §1 ust. 2 oraz art. 5561 §2 ustawy z dnia 23 kwietnia 1964 r. Kodeks cywilny. Wiążące ustalenie ceny, wyposażenia specyfikacji pojazdu następuje w umowie jego sprzedaży, a określenie parametrów technicznych zawiera świadectwo homologacji typu pojazdu. Pod nazwą Volkswagen Financial Services oferowane są usługi bankowe (przez Volkswagen Bank GmbH Sp. z o.o. o.o. Oddział w Polsce), usługi leasingowe i mobilność (przez Volkswagen Financial Services Polska Sp. z o.o.) oraz usługi ubezpieczeniowe (przez Volkswagen Serwis Ubezpieczeniowy Sp. z o.o. jako agenta ubezpieczeniowego).

**5 LAT**  
**GWARANCJI**

Kredyt Jak Abonament  
już od **841 zł / mies.**  
z wpłatą własną **30%**



# SEAT Ateca. Wyposażenie



Asystent jazdy w korku<sup>4</sup>



System rozpoznawania znaków drogowych<sup>4</sup>

Wspomaganie wyjazdu z miejsca parkingowego<sup>4</sup>



## Systemy wspomagające kierowcę

System kontroli odstępów Front Assist z funkcją awaryjnego hamowania i funkcją ochrony pieszych

Reference

Style

Xperience

FR

•

•

•

•

System rozpoznawania zmęczenia

•

•

•

•

Ogranicznik prędkości

•

•

•

•

Tempomat

-

•

•

•

System kontroli ciśnienia powietrza w oponach

•

•

•

•

**SEAT Drive Profile:** 4 profile jazdy: NORMAL, SPORT, ECO i INDIVIDUAL umożliwiające zmianę reakcji silnika, wspomaganie kierownicy oraz przełożeń skrzyni DSG

-

1253

•

•

**SEAT Drive Profile dla aut z napędem 4Drive:** 6 profili jazdy: NORMAL, SPORT, ECO i INDIVIDUAL umożliwiające zmianę reakcji silnika, wspomaganie kierownicy oraz przełożeń skrzyni DSG oraz dwa profile jazdy w utrudnionych warunkach drogowych SNOW i OFF-ROAD

-

•

•

•

Asystent podjazdu (Hill Hold Control)

•

•

•

•

Funkcja rekomendacji zmiany biegu

•

•

•

•

Asystent zjazdu ze wzniesienia dla aut z napędem 4Drive

-

•

•

•

Asystent pasa ruchu Lane Assist<sup>1</sup>

- / •

- / •

- / •

•

System rozpoznawania znaków drogowych<sup>1</sup>

- / •

- / •

- / •

- / •

### Pakiet wspomagania jazdy M:<sup>2</sup>

Asystent pasa ruchu Lane Assist

System rozpoznawania znaków drogowych<sup>3</sup>

Asystent świateł drogowych High Beam Assist

Aktywny tempomat (ACC)

Predykcyjny tempomat (ACC): dostosowanie prędkości jazdy do znaków drogowych i danych nawigacji (tylko dla samochodów z Navi System)

-

1477

•

•

### Pakiet wspomagania jazdy L:<sup>2</sup>

Asystent pasa ruchu Lane Assist

System rozpoznawania znaków drogowych<sup>3</sup>

Asystent świateł drogowych High Beam Assist

Aktywny tempomat (ACC)

Predykcyjny tempomat (ACC): dostosowanie prędkości jazdy do znaków drogowych i danych nawigacji (tylko dla samochodów z Navi System)

-

2963

1446

1446

System monitorowania martwego pola Side Assist z funkcją ostrzegania o ruchu poprzecznym z tyłu Exit Assist

System ochrony pasażerów Pre-Crash Assist

### Pakiet wspomagania jazdy XL:<sup>2,4</sup>

Asystent aktywnego utrzymania pasa ruchu Lane Assist Plus

System rozpoznawania znaków drogowych<sup>3</sup>

Asystent świateł drogowych High Beam Assist

Aktywny tempomat (ACC)

Predykcyjny tempomat (ACC): dostosowanie prędkości jazdy do znaków drogowych i danych nawigacji (tylko dla samochodów z Navi System)

-

3442

1911

1911

System monitorowania martwego pola Side Assist z funkcją ostrzegania o ruchu poprzecznym z tyłu Exit Assist

System ochrony pasażerów Pre-Crash Assist

Inteligentny asystent bezpieczeństwa Emergency Assist

Asystent podróży z asystentem jazdy w korku Travel Assist

Podgrzewana kierownica

<sup>1</sup> Dla samochodów produkowanych od początku 13 tygodnia 2024, System rozpoznawania znaków drogowych oraz Asystent pasa ruchu Lane Assist dostępne w wyposażeniu standardowym.

<sup>2</sup> Wyklucza się z pozostałymi pakietami wspomagania jazdy.

<sup>3</sup> Dla samochodów produkowanych do końca 12 tygodnia 2024 System rozpoznawania znaków drogowych dostępny tylko przy zamówieniu Navi System+.

<sup>4</sup> Tylko dla samochodów z DSG. Wymaga zamówienia Wirtualnego kokpitu.





## Systemy wspomagające kierowcę

	Reference+	Style	Xperience	FR
Czujniki parkowania z tyłu <sup>5</sup>	1789 / ●	●	-	-
Asystent parkowania z czujnikami parkowania z przodu i z tyłu <sup>6</sup>	-	2922	●	●
Asystent parkowania z przyczepą Trailer Assist <sup>7</sup>	-	1161	1161	1161
Kamera cofania <sup>8</sup>	-	1259	●	●
System kamer 360 z widokiem z góry <sup>9</sup>	-	3800	2787	2787
System powiadamiania ratunkowego eCall	●	●	●	●

<sup>4</sup>Szczegółowe informacje dotyczące systemu bezpieczeństwa znajdują się na ostatniej stronie cennika.

<sup>5</sup> Dla wersji Reference Czujniki parkowania z tyłu dostępne w wyposażeniu standardowym dla samochodów produkowanych od początku 13 tygodnia 2024.

<sup>6</sup> Wyklucza się z Asystentem parkowania z przyczepą.

<sup>7</sup> Wymaga zamówienia Składanego haka holowniczego oraz System kamer 360 z widokiem z góry. Wyklucza się z Asystentem parkowania z czujnikami parkowania z przodu i z tyłu.

<sup>8</sup> Wyklucza się z Systemem kamer 360 z widokiem z góry i Asystentem parkowania z przyczepą Trailer Assist.

<sup>9</sup> Wymaga zamówienia Navi System+. Dla wersji Style wymaga zamówienia Asystent parkowania z czujnikami parkowania z przodu i z tyłu lub Asystenta parkowania z przyczepą Trailer Assist. Wyklucza się z kamerą cofania.

## Bezpieczeństwo

	Reference+	Style	Xperience	FR
ABS, ESC, ASR, EDL, BAS, HBA	●	●	●	●
XDS - Elektroniczna blokada mechanizmu różnicowego	●	●	●	●
7 poduszek powietrznych (2 przednie, 2 boczne, 2 kurtyny powietrzne, poduszka kolanowa kierowcy)	●	●	●	●
Dezaktywacja poduszki powietrznej pasażera	●	●	●	●
Zagłówek fotela kierowcy i pasażera z systemem WOKS	●	●	●	●
Alarm z funkcją SAFE	1267	1267	1267	1267
System przypominający o konieczności zapinania pasów przy przednich i tylnych fotelach	●	●	●	●
Zaczepty ISOFIX i Top Tether przy siedzeniach tylnej kanapy (dla dwóch fotelików dziecięcych)	●	●	●	●
Progresywne wspomaganie układu kierowniczego dla wersji z napędem na przednią oś	-	-	●	●
Progresywne wspomaganie układu kierowniczego dla wersji z napędem 4Drive	-	●	●	●

ABS – Układ zapobiegający blokowaniu kół podczas hamowania

ESC – Elektroniczny układ stabilizacji toru jazdy

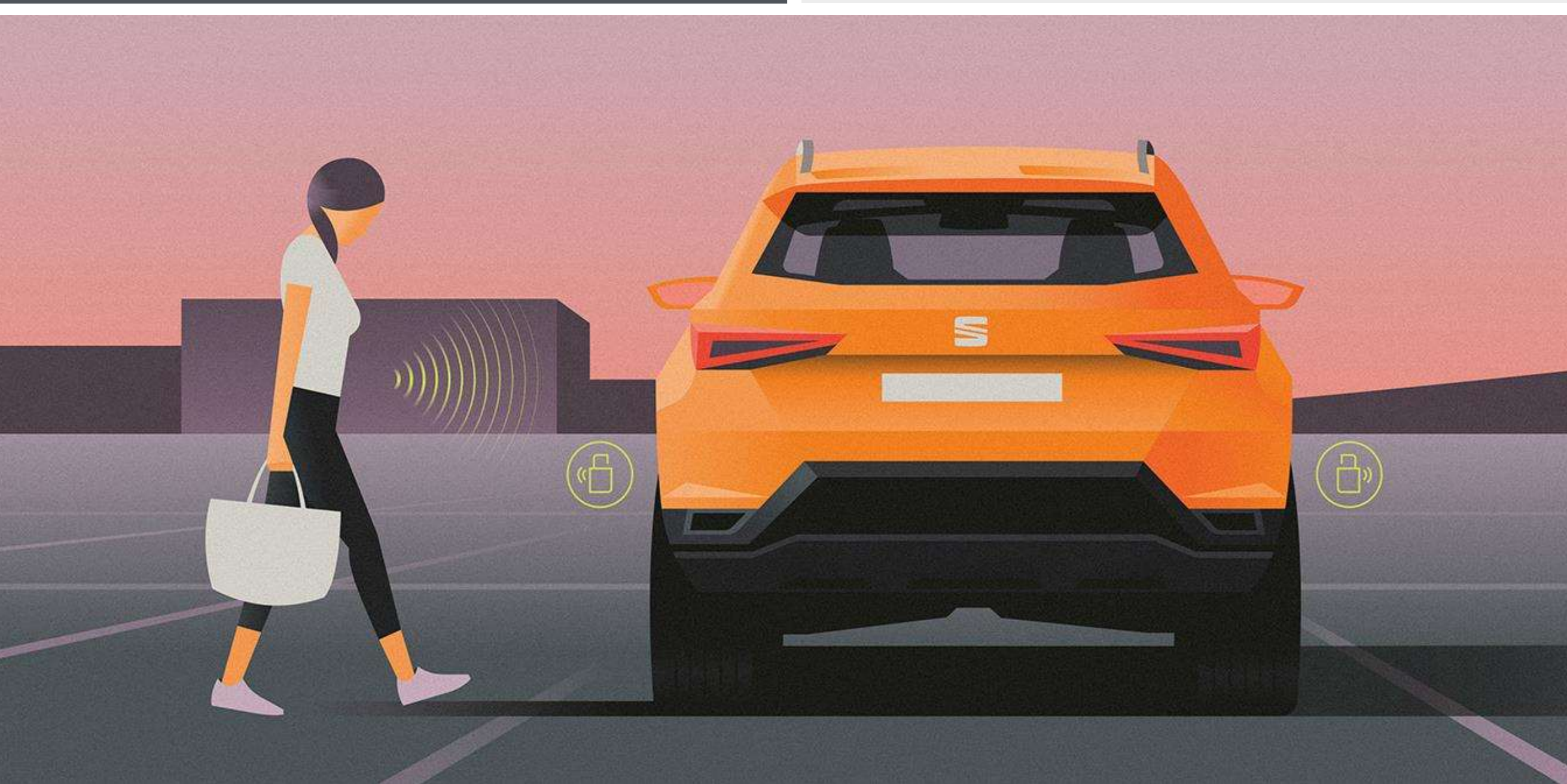
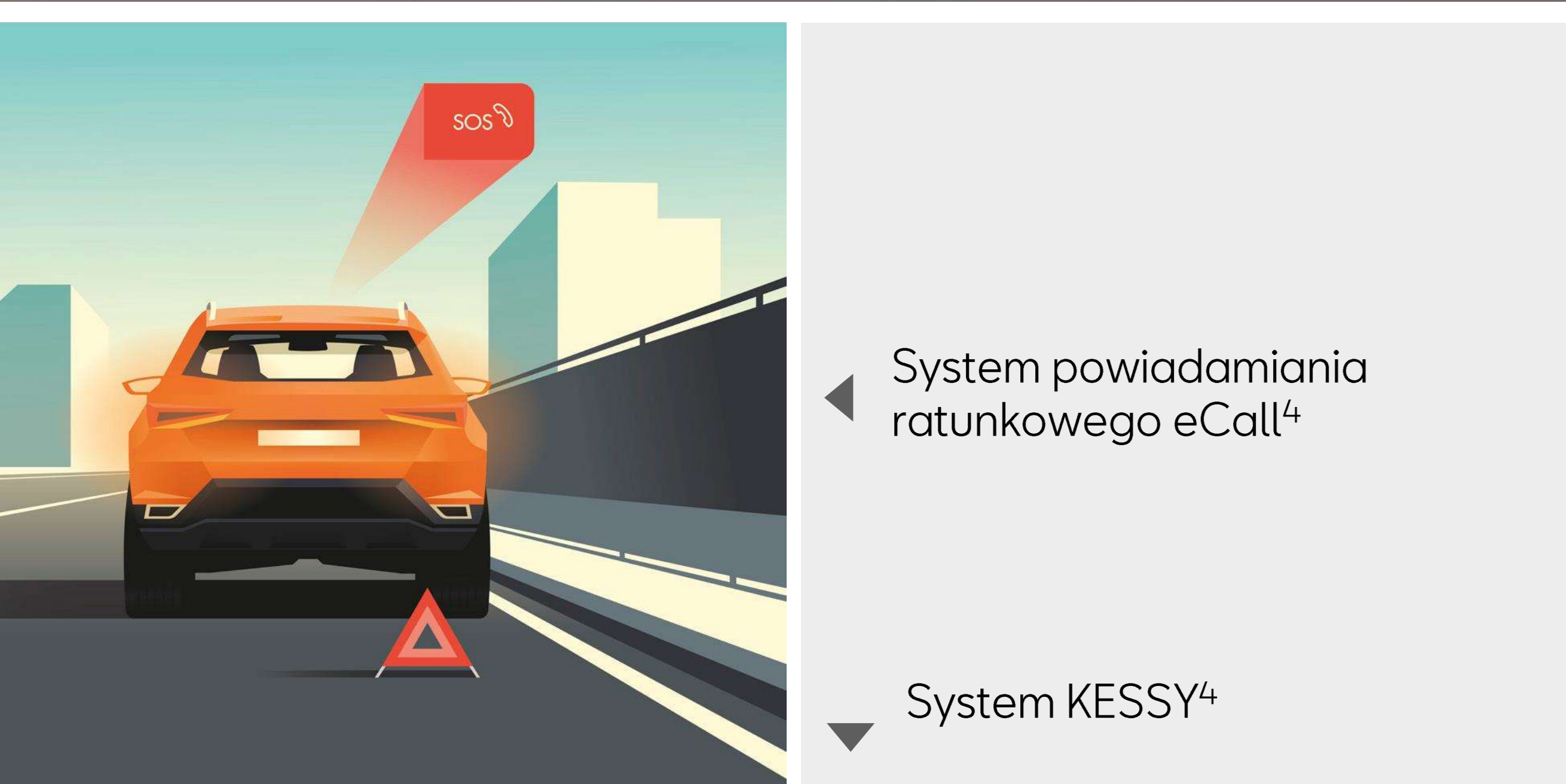
ASR – Układ kontroli trakcji

EDL – Elektroniczna blokada mechanizmu różnicowego

BAS – Funkcja wspomagania hamowania awaryjnego

HBA – Hydrauliczne wspomaganie hamowania

Oznaczenia w cenniku: podane kwoty w zł / ● wyposażenie standardowe / - wyposażenie niedostępne







Wirtualny kokpit



Elektromechaniczny hamulec postojowy



Podgrzewana kierownica

Media System+ z 8,25-calowym ekranem dotykowym



Komfort	Reference+	Style	Xperience	FR
Klimatyzacja manualna Climatic	•	-	-	-
Automatyczna klimatyzacja dwustrefowa Climatronic	-	•	•	•
<b>Pakiet Reference</b> Automatyczna klimatyzacja dwustrefowa Climatronic Bluetooth® Tempomat Full Link	•	-	-	-
Wirtualny kokpit: cyfrowa tablica przyrządów z kolorowym ekranem TFT 8"	•	•	•	•
Wirtualny kokpit: cyfrowa tablica przyrządów z kolorowym ekranem TFT 10,25"	-	1598	1598	1598
Elektromechaniczny hamulec postojowy	•	•	•	•
<b>Pakiet praktyczny</b> Czujnik deszczu Czujnik zmierzchu (automatyczne światła) Automatyczna funkcja opóźnionego wyłączenia świateł „Coming and Leaving Home” Automatycznie ściemniające się lusterko wsteczne Automatycznie obniżające się lusterko pasażera podczas cofania	•	•	•	•
Elektrycznie sterowane szyby boczne z przodu i z tyłu	•	•	•	•
Elektrycznie regulowane lusterka boczne	•	-	-	-
Elektrycznie regulowane, podgrzewane i składane lusterka boczne	-	•	•	•
Centralny zamek ze zdalnym sterowaniem, dwa składane kluczyki, otwieranie drzwi bagażnika z pilota (3 przyciski)	•	•	•	•
System bezkluczykowego uruchamiania samochodu KESSY Go	•	•	•	•
System bezkluczykowego dostępu i uruchamiania samochodu KESSY <sup>1</sup>	-	1926	•	•
Elektrycznie otwierane drzwi bagażnika	-	1774	-	1774
Elektrycznie i bezdotykowo otwierane drzwi bagażnika z systemem KESSY <sup>2</sup>	-	3547	2482	2482
<b>Pakiet zimowy</b> Podgrzewane przednie fotele Podgrzewana kierownica	-	2566	•	•
Podgrzewana przednia szyba z technologią ClimaCoat	-	1821	1821	1821
Ogrzewanie postojowe	-	4813	4813	4813

<sup>1</sup>Dla wersji Style wymaga zamówienia schowka z funkcją bezprzewodowego ładowania telefonu i wzmacniaczem sygnału.

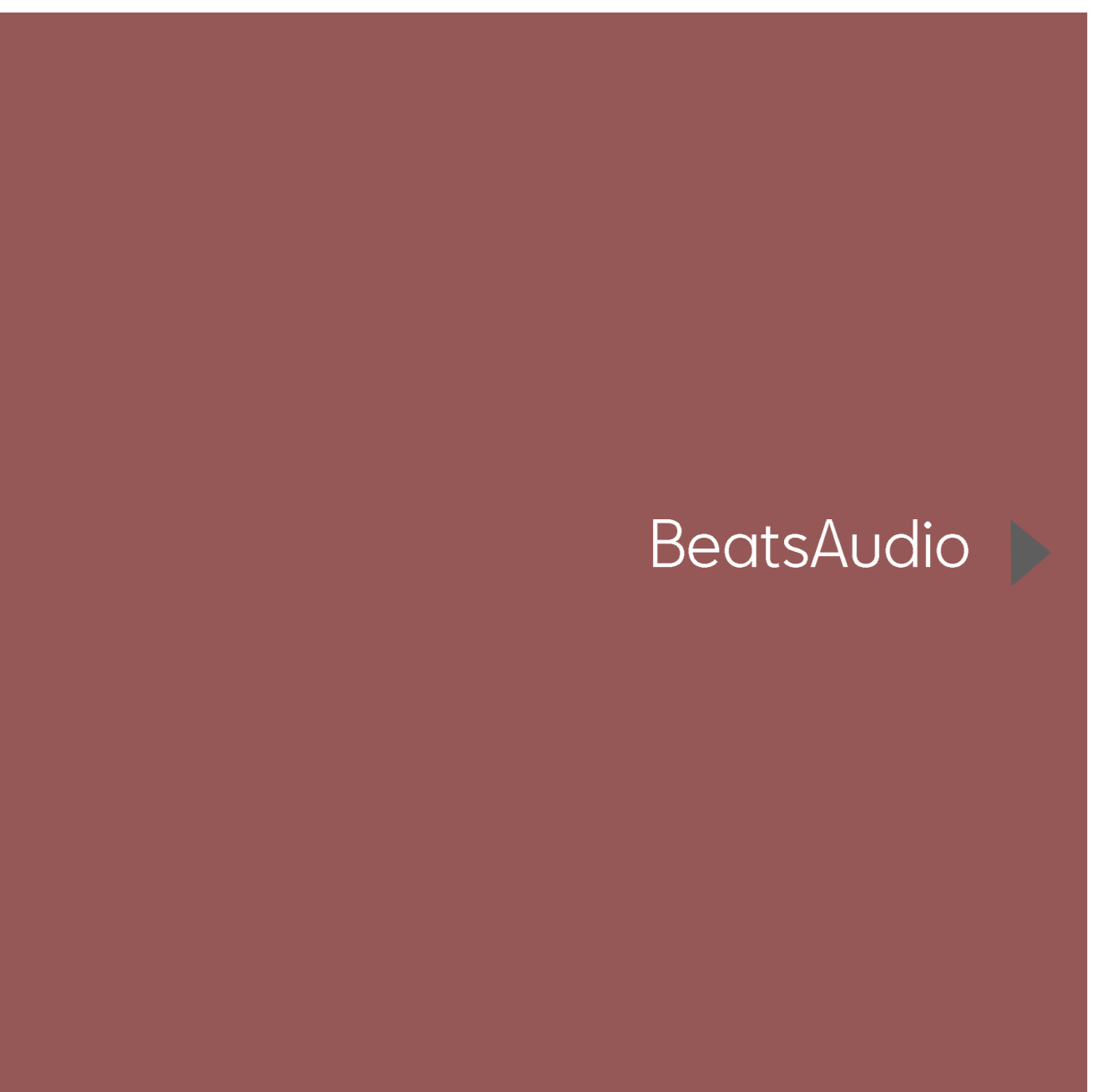
<sup>2</sup>W wersjach Xperience i FR System bezkluczykowego dostępu i uruchamiania samochodu KESSY znajduje się w wyposażeniu standardowym.

Multimedia	Reference+	Style	Xperience	FR
Bluetooth	-	•	•	•
<b>Media System +</b> 8,25-calowy kolorowy ekran dotykowy Radio 2 podświetlane gniazda USB typu C z przodu 4 głośniki	•	-	-	-
<b>Media System +</b> 8,25-calowy kolorowy ekran dotykowy Radio 2 podświetlane gniazda USB typu C z przodu i 2 x USB z tyłu do ładowania urządzeń 8 głośników	-	•	•	-





◀ Navi System+ z 9,2-calowym ekranem dotykowym

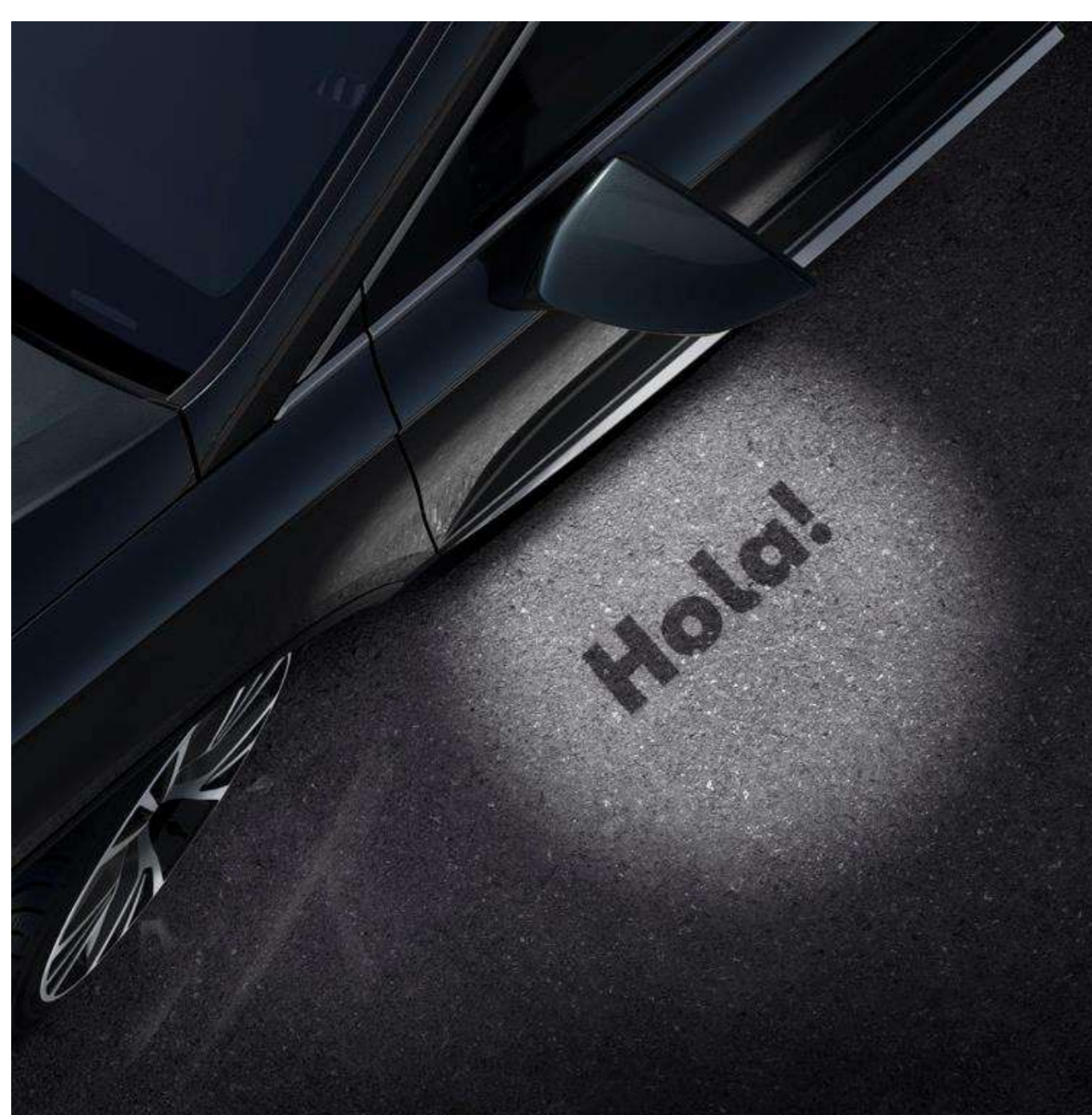


▶ BeatsAudio



▲ Pełne przednie światła LED

▶ Oświetlenie powitalne LED w lusterkach bocznych



## Multimedia

### Navi System +

Nawigacja satelitarna z mapami Europy  
9,2-calowy kolorowy ekran dotykowy z czujnikiem zbliżeniowym  
2 podświetlane gniazda USB typu C z przodu i 2 x USB z tyłu do ładowania urządzeń  
8 głośników  
Rozbudowana funkcja rozpoznawania mowy i sterowania głosem  
Rozbudowana tablica przyrządów z kolorowym 3,5 calowym wyświetlaczem  
WLAN

Full Link

DAB (Digital Audio Broadcasting) - funkcja odbioru programów radiowych w formie cyfrowej

BeatsAudio: System audio klasy premium o mocy 340W ze wzmacniaczem, subwooferem i 9 głośnikami<sup>1</sup>

Schówek z funkcją bezprzewodowego ładowania telefonu i wzmacniaczem sygnału<sup>2</sup>

<sup>1</sup> Wymaga zamówienia koła dojazdowego. Dla samochodów produkowanych od początku 13 tygodnia 2023 wymaga zamówienia Navi System+.

<sup>2</sup> Dla wersji Style wymaga zamówienia KESSY.

Reference

Style

Xperience

FR

-

4011

4011

•

-

•

•

•

•

•

•

•

-

2577

2577

2577

-

1014

1014

1014

## SEAT CONNECT

### SEAT CONNECT dla Media System +<sup>1</sup>

Bezpieczeństwo i serwis (subskrypcja na 10 lat)  
Zdalny dostęp (subskrypcja na 1 rok/ 10 lat)<sup>3</sup>

### SEAT CONNECT dla Navi System +<sup>2</sup>

Bezpieczeństwo i serwis (subskrypcja na 10 lat)  
Zdalny dostęp (subskrypcja na 1 rok/ 3 lat)<sup>3</sup>  
Usługi multimedialne online (subskrypcja na 1 rok / 3 lata)<sup>4</sup>

### SEAT CONNECT dla Navi System +<sup>2</sup>

Bezpieczeństwo i serwis (subskrypcja na 10 lat)  
Zdalny dostęp (subskrypcja na 5 lat)  
Usługi multimedialne online (subskrypcja na 5 lat)

Reference

Style

Xperience

FR

•

•

•

•

-

bez dopłaty

bez dopłaty

•

-

315

315

315

<sup>1</sup> Po wygaśnięciu subskrypcji klient może odnowić usługi za dodatkową opłatą w systemie multimedialnym lub z poziomu aplikacji SEAT Connect. Szczegóły dotyczące SEAT Connect znajdują się na ostatniej stronie cennika.

<sup>2</sup> Po wygaśnięciu subskrypcji klient może odnowić usługi za dodatkową opłatą w systemie multimedialnym lub z poziomu aplikacji SEAT Connect. Wymaga zamówienia Navi System+ z mapami. Szczegóły dotyczące SEAT Connect znajdują się na ostatniej stronie cennika.

<sup>3</sup> Od początku 13 tygodnia produkcji 2024 subskrypcja Zdalny dostęp wynosi 3 lat.

<sup>4</sup> Od początku 13 tygodnia produkcji 2024 subskrypcja Usługi multimedialne online wynosi 3 lata.

## Oświetlenie

Pełne przednie światła LED

Światła do jazdy dziennej LED

Tylne światła LED

Tylne światła LED z dynamicznymi kierunkowskazami

Przednie światła przeciwmgielne LED z funkcją doświetlania zakrętów

Oświetlenie powitalne LED w lusterkach bocznych

### Pakiet diodowego oświetlenia wnętrza

Oświetlenie wnętrza LED z możliwością wyboru koloru  
Oświetlenie bagażnika w technologii LED  
Lampki LED do czytania z przodu  
Oświetlenie przestrzeni na nogi z przodu w technologii LED  
Lampki LED przy osłonach przeciwsłonecznych  
Diodowe oświetlenie schowka przed dźwignią zmiany biegów  
Podświetlenie schowka w desce rozdzielczej w technologii LED

Reference

Style

Xperience

FR

•

•

•

•

•

•

•

•

•

•

•

•

491

•

•

-

•

•

•

-

-

•

•

-

946

•

•





Elektrycznie otwierany dach panoramiczny

Relingi dachowe w kolorze srebrnym



19-calowe felgi aluminiowe EXCLUSIVE 36/5 MACHINED AERO NUCLEAR GREY

Obramowania okien w kolorze chromu



Nadwozie	Reference	Style	Xperience	FR
Obramowanie ostony chłodnicy w kolorze chromu	•	•	•	•
Lusterka boczne i klamki w kolorze nadwozia	•	•	•	-
Lusterka boczne w kolorze Cosmo Grey i klamki w kolorze nadwozia	-	-	-	•
Słupki B i C w kolorze lśniącej czerni	-	-	•	•
<b>Zewnętrzny pakiet BLACK</b> Czarne relingi dachowe Czarne elementy ochronne nadkoli	-	•	-	-
<b>Zewnętrzny pakiet CHROM</b> Relingi dachowe w kolorze srebrnym Czarne elementy ochronne nadkoli (nie dostępne dla FR) Obramowania okien w kolorze chromu	-	1267	•	1267
<b>Zewnętrzny pakiet FR</b> Elementy ochronne nadkoli i progi FR lakierowane w kolorze nadwozia Spojler FR w kolorze nadwozia Czarne spojlerki boczne z tyłu	-	-	-	•
Antena dachowa w kształcie płetwy rekina	•	•	•	•
Czarne relingi dachowe	-	-	-	•
Przyciemniane szyby	-	1193	•	•
Brak oznaczenia modelu, wersji silnikowej i wersji wyposażenia	bez dopłaty	bez dopłaty	bez dopłaty	bez dopłaty
Elektrycznie otwierany dach panoramiczny <sup>1</sup>	-	5010	5010	5010
Składany, elektrycznie odblokowywany hak holowniczy <sup>2</sup>	-	4002	4002	4002
Preinstalacja do montażu haka holowniczego <sup>3</sup>	-	684	684	684

<sup>1</sup> Dla wersji Style wymaga zamówienia pakietu diodowego oświetlenia wnętrza.

<sup>2</sup> Wyklucza się z preinstalacją do montażu haka holowniczego.

<sup>3</sup> Wyklucza się ze składanym, elektrycznie odblokowywanym hakiem holowniczym.

Koła i zawieszenie	Reference	Style	Xperience	FR
16-calowe felgi aluminiowe DESIGN 36/1	•	-	-	-
17-calowe felgi aluminiowe DYNAMIC 36/1	-	•	-	-
17-calowe felgi aluminiowe DYNAMIC 36/1 NUCLEAR GREY	-	2027	-	-
18-calowe felgi aluminiowe PERFORMANCE 36/1	-	-	•	-
18-calowe felgi aluminiowe PERFORMANCE 36/2 MACHINED NUCLEAR GREY	-	3671	1856	-
18-calowe felgi aluminiowe PERFORMANCE 36/3	-	-	-	•
18-calowe felgi aluminiowe PERFORMANCE 36/3 MACHINED COSMO GREY	-	-	-	1856
18-calowe felgi aluminiowe PERFORMANCE 36/8	-	3719	3016	-
19-calowe felgi aluminiowe EXCLUSIVE 36/4 MACHINED NUCLEAR GREY	-	-	3695	-
19-calowe felgi aluminiowe EXCLUSIVE 36/5 MACHINED AERO NUCLEAR GREY	-	-	3695	-
19-calowe felgi aluminiowe EXCLUSIVE 36/6 MACHINED AERO COSMO GREY	-	-	-	3695
19-calowe felgi aluminiowe EXCLUSIVE 36/7 MACHINED COSMO GREY	-	-	-	4002
19-calowe felgi aluminiowe EXCLUSIVE 36/9 MACHINED	-	-	-	3947
19-calowe felgi aluminiowe EXCLUSIVE 36/10 MACHINED GLOSSY BLACK	-	-	-	3947
Opony uniwersalne dla 16-calowych felg	761	-	-	-
Opony uniwersalne dla 17-calowych felg DYNAMIC 36/1	-	761	-	-
18-calowe dojazdowe koło zapasowe <sup>1</sup>	500	500	500	500
Adaptacyjne zawieszenie [DCC] <sup>2</sup>	-	4128	4128	4128

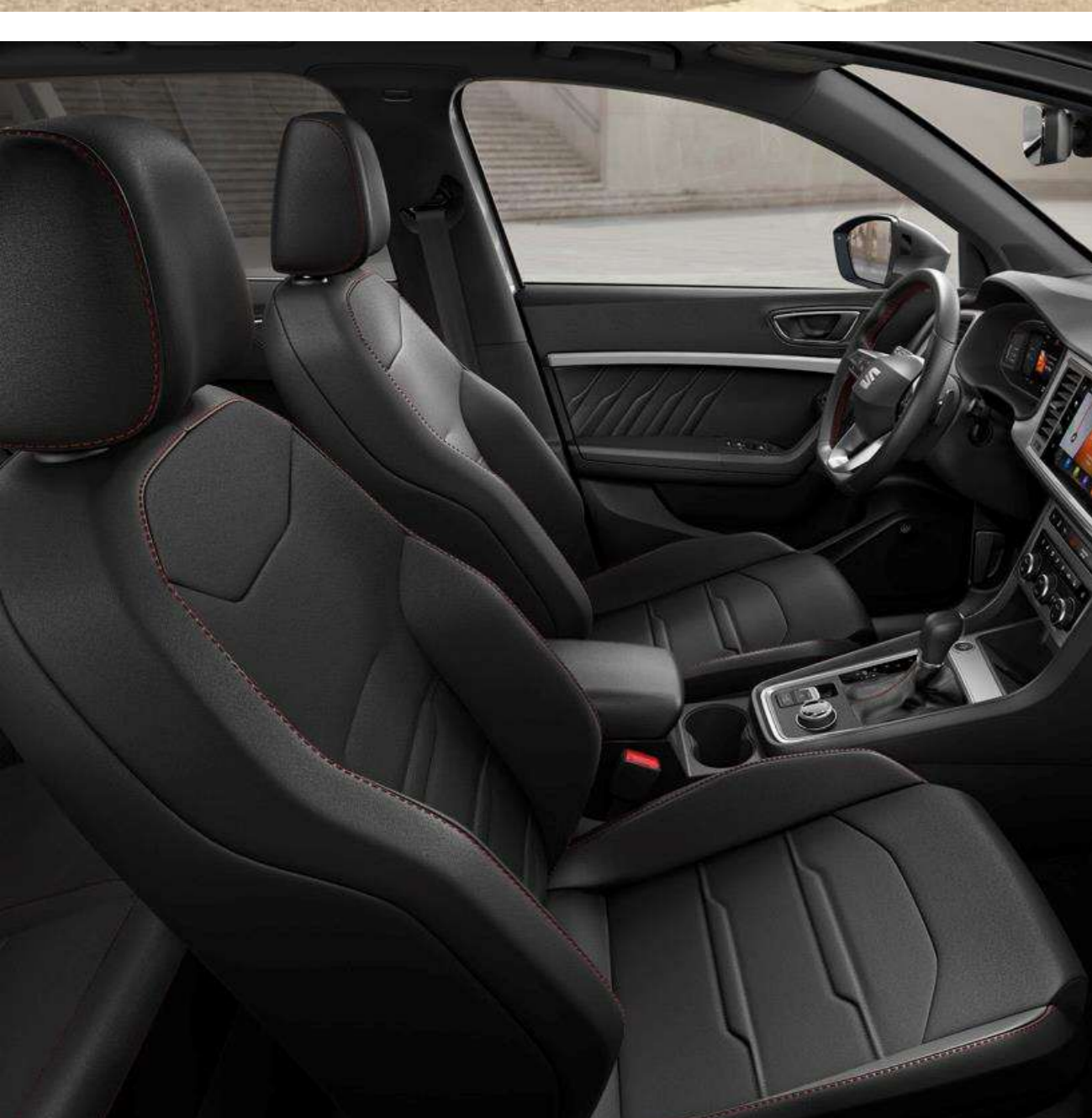
<sup>1</sup> Dla samochodów z 4Drive z podwyższoną przestrzenią ładunkową. Wyklucza się z podwójną podłogą bagażnika.

<sup>2</sup> W wersji Style wyklucza się z Seat Drive Profile.

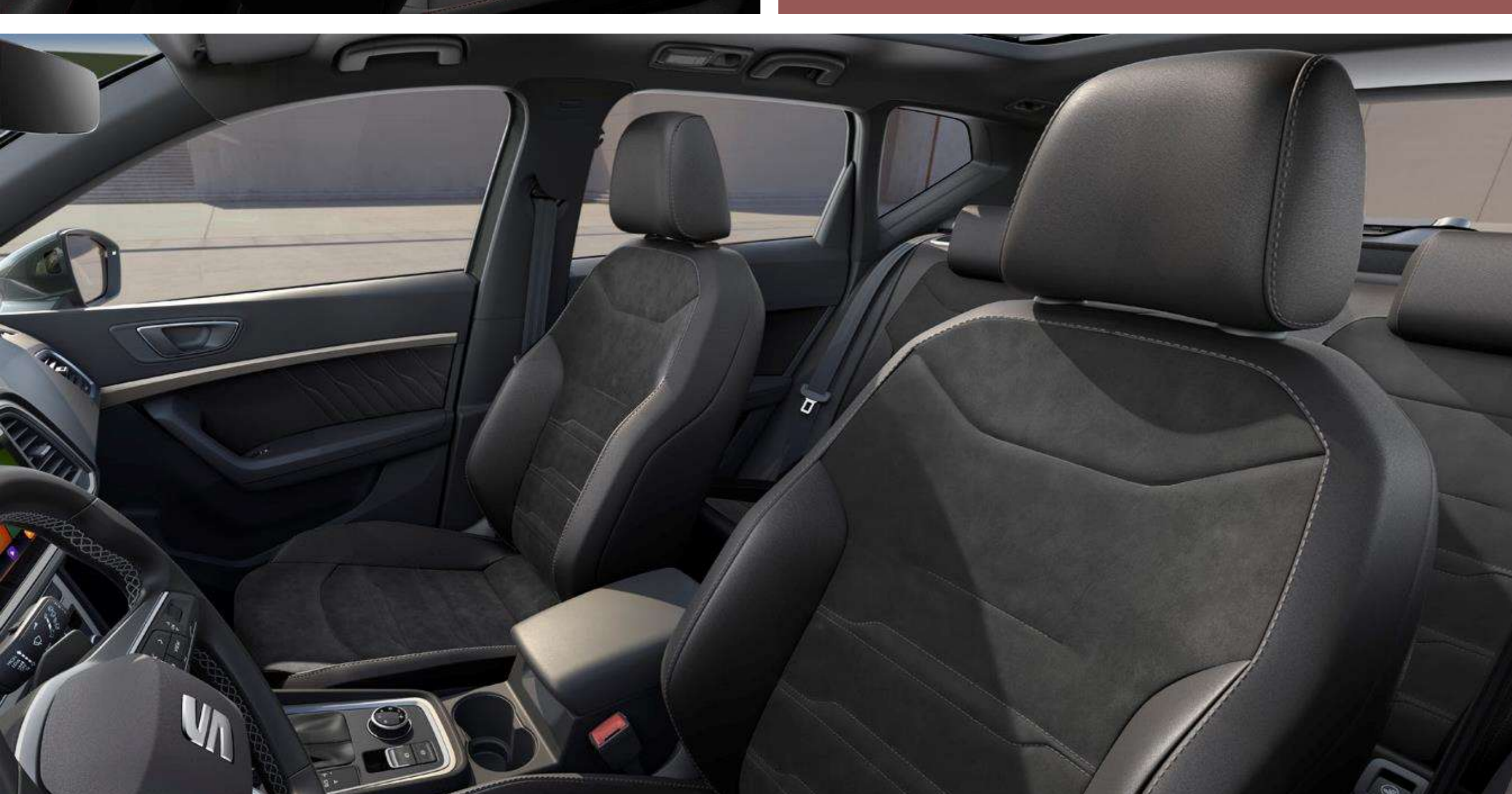




◀ Lampki do czytania z przodu



Sportowe fotele z tapicerką Dinamica® w kolorze czarnym



◀ Sportowa wielofunkcyjna kierownica obszyta skórą

### Wnętrze - fotele i elementy ozdobne

	Reference	Style	Xperience	FR
Przednie fotele typu Comfort	•	•	-	-
Sportowe fotele z tapicerką Dinamica® w kolorze czarnym	-	2280	•	•
Sportowe fotele skórzane w kolorze czarnym z pakietem zimowym	-	7468	5949	5949
Fotel kierowcy z regulacją wysokości	•	•	•	•
Fotel kierowcy i pasażera z regulacją wysokości	-	•	•	•
Fotel kierowcy i pasażera z regulacją podparcia odcinka lędźwiowego	-	•	•	•
Fotel kierowcy i pasażera z regulacją wysokości i podparcia odcinka lędźwiowego	761	•	•	•
Elektryczna regulacja fotela kierowcy z funkcją pamięci ustawień <sup>1</sup>	-	1892	•	•
Funkcja łatwego składania tylnych siedzeń	-	95	95	95
Elementy dekoracyjne deski rozdzielczej w kolorze chromu	-	•	•	•
Wnętrze Style z szarymi elementami dekoracyjnymi konsoli środkowej	-	•	-	-
Wnętrze XPERIENCE z beżowymi elementami dekoracyjnymi konsoli środkowej	-	-	•	-
Wnętrze FR ze srebrnymi elementami dekoracyjnymi konsoli środkowej	-	-	-	•
Czarna podsufitka	-	-	1209	1209
Dywaniki welurowe z przodu i z tyłu	•	•	•	•
Podświetlane nakładki progowe w przednich drzwiach	-	-	•	•
Aluminiowe nakładki na pedały	-	-	-	•

<sup>1</sup> W wersji Style wyklucza się ze schowkiem pod fotelem kierowcy (usunięty z wyposażenia) oraz wymaga zamówienia foteli skórzanych lub foteli z tapicerką Dinamica® i pakietu zimowego.

### Wnętrze - kierownice

	Reference	Style	Xperience	FR
Sportowa wielofunkcyjna kierownica obszyta skórą	•	•	•	-
Sportowa kierownica wielofunkcyjna z logo FR obszyta skórą z czerwonym przeszyciem	-	-	-	•
Łopatkki do zmiany biegów przy kierownicy dla samochodów ze skrzynią DSG	-	•	•	•

### Wnętrze - elementy funkcjonalne

	Reference	Style	Xperience	FR
Podłokietnik z przodu z regulacją wzdłużną oraz zintegrowanym schowkiem	•	-	-	-
Podłokietnik z przodu z regulacją wzdłużną i regulacją wysokości oraz zintegrowanym schowkiem z otworami wentylacyjnymi dla drugiego rzędu siedzeń	-	•	•	•
Podłokietnik w drugim rzędzie siedzeń	-	•	•	•
Uchwyt na napoje z przodu	•	•	•	•
Schówek na okulary w podsufitce <sup>1</sup>	-	•	•	•
Półka na dokumenty pod fotelem kierowcy <sup>2</sup>	-	•	-	-
Kieszonki w oparciu przednich foteli	-	•	•	•
Gniazdo 12V z przodu	•	•	•	•
Lampki do czytania z przodu	•	-	-	-
Lampki do czytania z przodu i z tyłu	-	•	-	-
Lampki LED do czytania z przodu i z tyłu	-	-	•	•
Oświetlenie przestrzeni na nogi z przodu	-	•	•	•

<sup>1</sup> Niedostępny z elektrycznie otwieranym dachem panoramicznym.

<sup>2</sup> Niedostępna z elektryczną regulacją fotela kierowcy.



**5 LAT  
GWARANCJI**

Niemetalizowany  
lakier White



7 lakierów  
metalizowanych



### Elementy funkcjonalne

	Reference	Style	Xperience	FR
Oświetlenie bagażnika	•	•	•	•
Oświetlenie schowka w desce rozdzielczej	-	•	-	-
Oświetlenie schowka w desce rozdzielczej w technologii LED	-	-	•	•
Ostony przeciwsloneczne kierowcy i pasażera ze schowkiem na karty po stronie kierowcy	•	•	-	-
Ostony przeciwsloneczne kierowcy i pasażera z zamykanymi i podświetlanymi lusterkami, ze schowkiem na karty po stronie kierowcy	-	-	•	•
Składana i dzielona tylna kanapa	•	•	•	•
4 uchwyty do zabezpieczania przedmiotów przewożonych w bagażniku	•	•	•	•
Dwupoziomowa podłoga bagażnika <sup>3</sup>	-	684	684	684
Siatka dzieląca	-	761	761	761
<b>Pakiet schowków</b> <sup>4</sup> Szuflady pod przednimi fotelami	-	258	-	-
<b>Pakiet Easy Plug-in</b> Gniazdo 12V w bagażniku Gniazdo 230V w bagażniku	-	499	499	499

<sup>3</sup>Dla aut z napędem 4Drive wyklucza się z 18-calowym dojazdowym kołem zapasowym.

<sup>4</sup>Niedostępny z elektryczną regulacją fotela kierowcy.

### Lakiery

	Reference	Style	Xperience	FR
Lakier niemetalizowany w kolorze granatowym Energy Blue	bez dopłaty	bez dopłaty	bez dopłaty	bez dopłaty
Lakier niemetalizowany w kolorze białym Bila White	2307	2307	2307	-
Lakiery metalizowane: Graphite Grey, Brilliant Silver, Black Magic, Nevada White, Lava Blue <sup>1</sup>	3352	3352	3352	-
Lakiery metalizowane dla FR: Graphite Grey, Nevada White, Black Magic	-	-	-	3352
Lakier specjalny metalizowany: Velvet Red, Dark Camouflage <sup>2</sup>	-	4838	4838	4838

<sup>1</sup> Lakier Lava Blue dostępny dla samochodów produkowanych do końca 16 tygodnia 2024 roku.

<sup>2</sup> Lakier Dark Camouflage dostępny dla samochodów produkowanych do końca 8 tygodnia 2024 roku.

### SEAT CARE

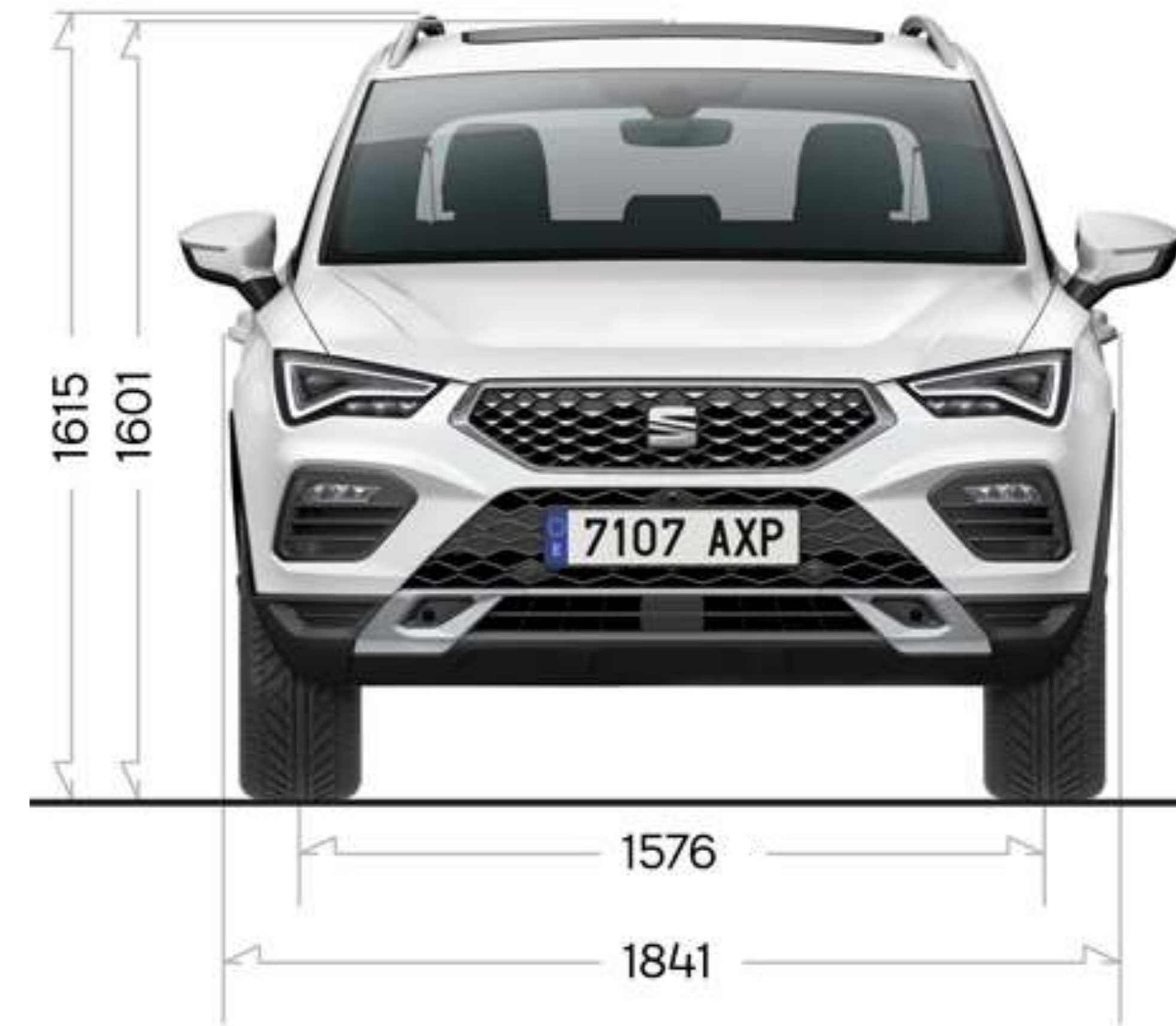
	Reference	Style	Xperience	FR
Pakiet serwisowy na 3 lata lub do przebiegu całkowitego 60.000 km <sup>1</sup>	4899	4899	4899	4899
Pakiet serwisowy na 3 lata lub do przebiegu całkowitego 90.000 km <sup>1</sup>	6999	6999	6999	6999
5 lat Gwarancji SEAT <sup>2</sup>	•	•	•	•

<sup>1</sup> Pakiet serwisowy SEAT oferuje prace przeglądowe zgodnie z planem serwisowym przez pierwsze 3 lata lub do osiągnięcia odpowiedniego przebiegu w zależności od wybranego wariantu. Szczegółowy zakres oraz wyłączenia znajdują się w salonach marki SEAT. Oferta ważna do wyczerpania zapasów. O szczegóły zapytaj Autoryzowanego Dealera marki SEAT.

<sup>2</sup> Wszystkie samochody SEAT objęte są 5-letnią gwarancją z limitem 150.000 km, z czego 2 pierwsze lata bez limitu kilometrów.



# Dane techniczne / Seat Ateca



Benzyna		Prędkość maksymalna (km/h)	Przyspieszenie 0-100 km/h (s)	Zużycie paliwa (l/100 km) cykl mieszany	Emisja CO <sup>2</sup> (g/km) cykl mieszany
<b>1.0 TSI 115 KM</b> manualna - 6 biegowa		183	11,0	5,7 - 6,4	133 - 152
<b>1.5 TSI 150 KM</b> manualna - 6 biegowa		202	9,0	6,0 - 7,0	138 - 157
<b>1.5 TSI DSG 150 KM</b> automatyczna - 7 biegowa		202	9,0	6,4 - 7,1	142 - 159
Diesel		Prędkość maksymalna (km/h)	Przyspieszenie 0-100 km/h (s)	Zużycie paliwa (l/100 km) cykl mieszany	Emisja CO <sup>2</sup> (g/km) cykl mieszany
<b>2.0 TDI 150 KM DSG</b> automatyczna - 7 biegowa		202	9,0	5,1 - 5,6	133 - 147

Dane na podstawie świadectw homologacji typu.. Zużycie paliwa i emisja CO<sub>2</sub> zostało określone zgodnie z procedurą WLTP.



# Perfekcjonizm zrodzony z pasji i innowacje pełne emocji. Tworzymy rozwiązania, które pobudzają zmysły. Nadajemy nowy sens stylistyce. Ożywiamy technologię.

[www.seat.pl](http://www.seat.pl)

SEAT Connect - mobilne usługi online, to cyfrowy produkt SEAT SA, Autovía A-2, km 585, 08760 Martorell, składa się z co najmniej jednego lub kilku pakietów usług zgodnie przedstawionym wykazem. Te pakiety usług są dostępne tylko dla aut marki SEAT. Aby korzystać z SEAT CONNECT, wymagana jest rejestracja w aplikacji SEAT CONNECT za pomocą identyfikatora SEAT ID. Ponadto należy zawrzeć osobną umowę z SEAT SA dotyczącą usług Online w ramach SEAT CONNECT. Korzystanie z mobilnych usług online SEAT Connect jest możliwe dzięki zintegrowanemu połączeniu internetowemu. Związane z tym koszty transmisji danych na terenie Europy za wyjątkiem usług pakietu Rozrywka Online oraz mobilnego Wi-Fi będzie ponosić firma SEAT SA w ramach obszaru działania sieci. W celu korzystania z wyżej wykluczonych usług i poszczególnych aplikacji SEAT Connect można nabywać płatne pakiety danych od partnerskiego operatora telefonii komórkowej Cubic Telecom i korzystać z nich w obszarze działania sieci wielu krajów na terenie Europy. Informacje dotyczące cen i obsługiwanych krajów znajdują się na stronie <https://seat.cubictelecom.com..> Alternatywnie można korzystać z radia internetowego i strumieniowania mediów za pośrednictwem mobilnego urządzenia końcowego (np. smartfona) z funkcją mobilnego punktu dostępu WLAN. W tym przypadku odpowiednie usługi są dostępne tylko na podstawie istniejącej lub zawartej odrębnej umowy z operatorem telefonii komórkowej i tylko w obszarze działania określonej sieci komórkowej. Pobieranie danych z Internetu w ramach pakietów danych w zależności od taryfy telefonii komórkowej, a szczególnie w przypadku korzystania z usługi za granicą, może powodować naliczanie dodatkowych opłat, takich jak np. opłaty roamingowe. Obowiązują również ogólne warunki i postanowienia dotyczące mobilnych usług online SEAT CONNECT firmy SEAT SA. dostępne w aplikacji SEAT CONNECT.

W celu korzystania z bezpłatnej aplikacji SEAT Connect jest potrzebny smartfon z odpowiednim systemem operacyjnym iOS lub Android oraz karta SIM z opcją transmisji danych z istniejącą lub odrębną umową zawartą z operatorem telefonii komórkowej między użytkownikiem a operatorem telefonii komórkowej. Dostępność opisanych w pakietach pojedynczych usług SEAT Connect zależy od kraju może przedstawiać się różnie i zależy zarówno od pojazdu, jak i wyposażenia. Usługi są dostępne przez ustalony okres obowiązywania umowy, a w okresie obowiązywania umowy ich treść może podlegać zmianom lub usługi te mogą zostać odpowiednio dostosowane. Szczegółowe informacje można znaleźć w aplikacji SEAT CONNECT i u Partnera SEAT. Informacje dotyczące warunków taryfy za usługi komórkowe są dostępne u operatorów sieci komórkowych. Prezentowane ceny są wyłącznie cenami rekomendowanymi i obejmują podatek VAT (23 %).

Systemy bezpieczeństwa działają wyłącznie w ramach ich technologicznych granic i nadal niezbędne jest zachowanie należytej ostrożności przez kierowcę. Kierowca musi być w każdej chwili gotowy do przejęcia kontroli nad pojazdem. Systemy wspomagające nie zwalniają go z odpowiedzialności za zachowanie szczególnej ostrożności.

LEASING JAK ABONAMENT - Ilekroć mowa jest o miesięcznym koszcie elementu wyposażenia opcjonalnego rozumie się przez to zwiększenie raty miesięcznej SEAT i CUPRA Leasing Jak Abonament wyliczonej dla przedsiębiorców, przygotowana przez Volkswagen Financial Services Polska Sp. z o.o.. Prezentowane miesięczne raty to wartość netto rat dla oferty SEAT i CUPRA Leasing Jak Abonament. Ceny przyjęte do kalkulacji rat dostępne są w salonach. Niniejsza informacja nie stanowi oferty w rozumieniu kodeksu cywilnego. Dostępność i warunki produktu mogą ulec zmianie. Warunki produktu określa umowa. Pod nazwą SEAT Financial Services oferowane są usługi bankowe (przez Volkswagen Bank Polska GmbH sp. z o.o. Oddział w Polsce), usługi leasingowe i mobilność (przez Volkswagen Financial Services Polska Sp. z o.o.) oraz usługi ubezpieczeniowe (przez Volkswagen Bank Polska GmbH sp. z o.o. Oddział w Polsce oraz Volkswagen Serwis Ubezpieczeniowy sp. z o.o. działające jako agencji ubezpieczeniowej).

KREDYT JAK ABONAMENT - Rzeczywista Roczna Stopa Oprocentowania (RRSO) wynosi 11,56%, całkowita kwota kredytu (bez kredytowanych kosztów) 94 780 zł, całkowita kwota do zapłaty 132 722 zł, oprocentowanie zmienne 7,40%, całkowity koszt kredytu 37 942 zł (w tym: prowizja 0 zł, odsetki 27 086 zł, ubezpieczenie komunikacyjne na 1. rok 4 433 zł, ubezpieczenie spłaty kredytu 6 423 zł, 47 miesięcznych rat równych po 1 180 zł; rata finalna 76 095 zł. Kalkulacja została dokonana na dzień 05.05.2023 na reprezentatywnym przykładzie. Oferta na wybrane modele SEAT-a i CUPRA przy skorzystaniu z ubezpieczenia komunikacyjnego i ubezpieczenia spłaty kredytu oferowanych przez Volkswagen Serwis Ubezpieczeniowy Sp. z o.o. Niniejsza informacja nie stanowi oferty w rozumieniu kodeksu cywilnego. Dostępność i warunki produktu mogą ulec zmianie. Warunki produktu określa umowa. Oferta pakietu ubezpieczeń na 1. rok, obowiązuje tylko z ofertą finansowania Kredyt Jak Abonament. Niniejszy dokument nie stanowi oferty w rozumieniu Kodeksu cywilnego oraz nie jest wiążący. Zawarte w tym dokumencie informacje nie stanowią zapewnienia w rozumieniu art. 5561 §1 ust. 2 oraz art. 5561 §2 ustawy z dnia 23 kwietnia 1964 r. Kodeks cywilny. Wiążące ustalenie ceny, wyposażenia specyfikacji pojazdu następuje w umowie jego sprzedaży, a określenie parametrów technicznych zawiera świadectwo homologacji typu pojazdu. Pod nazwą Volkswagen Financial Services oferowane są usługi bankowe (przez Volkswagen Bank GmbH Sp. z o.o. o.o. Oddział w Polsce), usługi leasingowe i mobilność (przez Volkswagen Financial Services Polska Sp. z o.o.) oraz usługi ubezpieczeniowe (przez Volkswagen Serwis Ubezpieczeniowy Sp. z o.o. jako agenta ubezpieczeniowego).

SEAT realizuje politykę ciągłego rozwoju produktów i zastrzega sobie prawo wprowadzania zmian w zakresie parametrów technicznych, specyfikacji, kolorów i cen bez wcześniejszego powiadomienia. Wszelkie informacje zawarte w niniejszej broszurze należy traktować wyłącznie orientacyjnie, gdyż nie stanowią oferty w rozumieniu Kodeksu cywilnego oraz nie są wiążące. Prezentowane informacje nie stanowią zapewnienia w rozumieniu art. 5561§2 Kodeksu cywilnego. Firma SEAT dokłada wszelkich starań, aby informacje i dane techniczne zawarte w niniejszej broszurze były zgodne ze stanem faktycznym na dzień publikacji, jednak zastrzega sobie prawo do zmian i pomyłek. W celu uzyskania najnowszych informacji prosimy kontaktować się z Autoryzowanym Dealerem marki SEAT. Przedstawione detale wyposażenia mogą różnić się od specyfikacji przewidzianej na rynek polski. Zamieszczone zdjęcia mogą przedstawiać wyposażenie opcjonalne. Wiążące ustalenie ceny, wyposażenia i specyfikacji pojazdu następuje w umowie sprzedaży, a określenie parametrów technicznych zawiera świadectwo homologacji typu pojazdu. Z uwagi na ograniczenia technik drukarskich, kolory przedstawione w niniejszej broszurze mogą nieznacznie różnić się od faktycznych kolorów lakieru i materiałów.

Wszystkie produkowane obecnie samochody marki SEAT są wykonywane z materiałów spełniających pod względem możliwości odzysku i recyklingu wymagania określone w normie ISO 22628 i są zgodne z europejskimi świadectwami homologacji wydanymi wg dyrektywy 2005/64/WE. Volkswagen Group Polska Sp. z o.o. podlega obowiązkowi zapewnienia wszystkim użytkownikom samochodów marki SEAT sieci odbioru pojazdów po wycofaniu ich z eksploatacji, zgodnie z wymaganiami ustawy z 20 stycznia 2005 r. o recyklingu pojazdów wycofanych z eksploatacji (t.j. D z.U. z 2018 r., poz. 578). Więcej informacji dotyczących ekologii znajdą Państwo o na stronach: [www.vw-group.pl/grupa-vgp/ekologia/recykling-pojazdow/](http://www.vw-group.pl/grupa-vgp/ekologia/recykling-pojazdow/).

Od 1 września 2018 r. wszystkie nowe pojazdy wprowadzane do obrotu w Unii Europejskiej muszą być badane i homologowane zgodnie z procedurą WLTP określoną w rozporządzeniu Komisji (UE) 2017/1151. WLTP zapewnia bardziej rygorystyczne warunki badania i bardziej realistyczne wartości zużycia paliwa i emisji CO<sub>2</sub> w porównaniu do stosowanej to tej pory metody NEDC. Montaż akcesoriów w pojeździe może mieć wpływ na poziom zużycia paliwa i emisji CO<sub>2</sub> oraz może nastąpić najwcześniej po pierwszej rejestracji pojazdu, wyłącznie na Państwa życzenie.

Podane ceny obejmują podatek VAT (23%) i są wyrażone w złotych. Czas promocji i liczba aut objętych promocją ograniczone. Zawartość domówionego pakietu lub opcji może zmienić elementy wyposażenia standardowego – w niektórych przypadkach bezzwrotnie zastępując elementy wyposażenia standardowego. Cennik obowiązuje od dnia 10.07.2024 r. do odwołania. Dotyczy aut z roku modelowego 2024 wyprodukowanych w roku 2024. O szczegóły zapytaj Autoryzowanego Dealera marki SEA

